



LETTRE MENSUELLE

CFE-CGC

du Groupe Inetum

<https://cfecgc-inetum.fr>
contact@cfecgc-inetum.fr

Sommaire

[Page 1](#) Edito
[Page 2](#) Evolution du groupe
[Page 3](#) Cléva - Elections CSE
[Page 5](#) Cléva - Déménagement
[Page 6](#) Agenda
[Page 7](#) Contacts

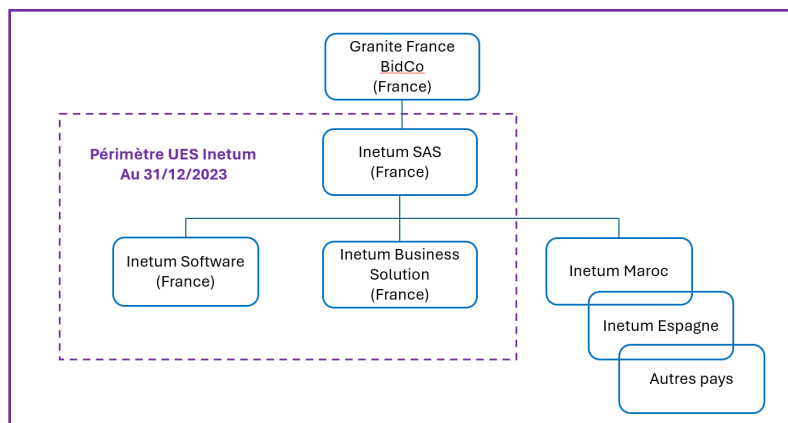
9 septembre 2024

Situation économique et alerte du CSE Central



Depuis le rachat du groupe Inetum par Bain Capital, en juillet 2022, l'expert du CSE Central (ADECO Expertise) qui l'accompagne sur l'analyse de la situation économique et des orientations stratégiques du groupe, se plaint de difficultés croissantes pour exercer sa mission sur ces sujets.

Les engagements de la direction, pris dès fin 2022, de remédier à ces difficultés n'ont pas été suivis d'effets, bien au contraire, la direction voulant de plus en plus restreindre la visibilité du CSEC au seul périmètre français d'Inetum, au lieu du périmètre monde historique.



Face aux blocages rencontrés par l'expert du CSEC, les élus de l'instance ont déclenché en juillet une procédure d'alerte économique, à la suite de laquelle une mission d'expertise menée par ADECO Expertise a été initialisée pour éclairer la situation.

Faute de disposer des comptes consolidés au niveau du groupe, ce que nous pouvons seulement dire c'est que les résultats économiques d'Inetum SAS France ne sont pas au rendez-vous, avec des retards budgétaires et des coûts de départ de salariés importants depuis novembre 2023.

Ainsi, Inetum SAS France affichait un résultat prévisionnel d'exploitation pour 2023 de 62 millions d'euros (m€), mais le réel a été **seulement** de 25,3 millions, soit un écart de 37 m€. Le résultat net 2023 ressort notamment avec une perte de 60,9 m€.

Concernant l'exercice 2024, le résultat net prévisionnel d'Inetum SAS France au 31/12/2024 est annoncé avec une perte de 10 m€.

Par ailleurs, alors que la note de Granite France Bidco par l'agence de notation S&P est restée stable depuis 2022, mais révisée à *perspective négative*, Moody's a dégradé sa notation à B3, dernière étape avant un éventuel "risque élevé", en raison d'un endettement net qui reste plus élevé par rapport au prévisionnel.

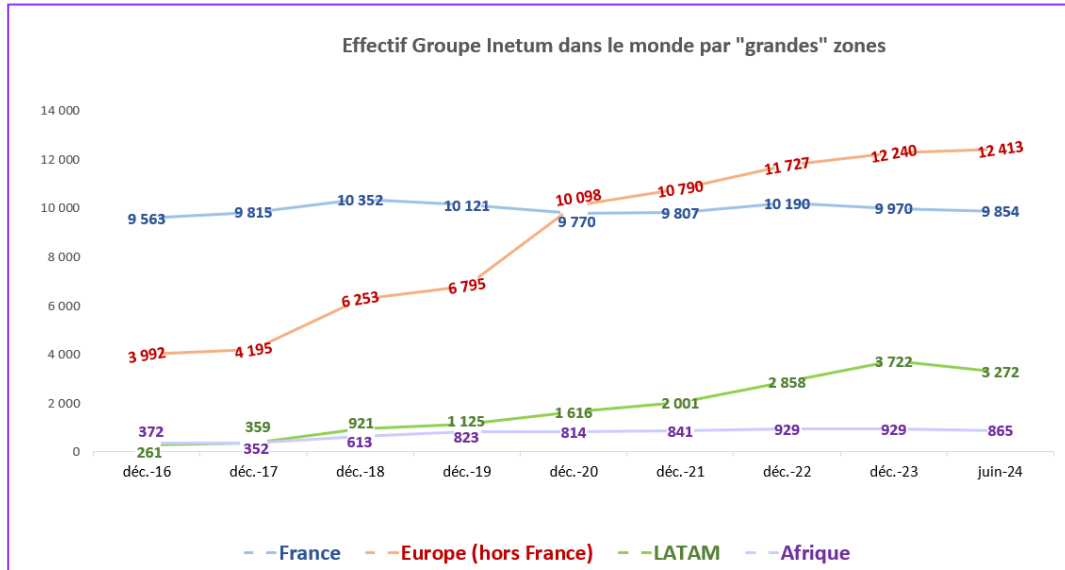
Ainsi, la conjoncture économique ne semble pas aussi favorable que Bain Capital l'avait envisagée.

Vos représentants **CFE-CGC** présents dans la commission économique du CSE Central sont mobilisés pour suivre de très près cette situation en 2024. Le rapport de l'expertise en cours apportera un éclairage plus précis que nous partagerons avec vous après réception.

Un groupe de moins en moins français et de plus en plus hispanique



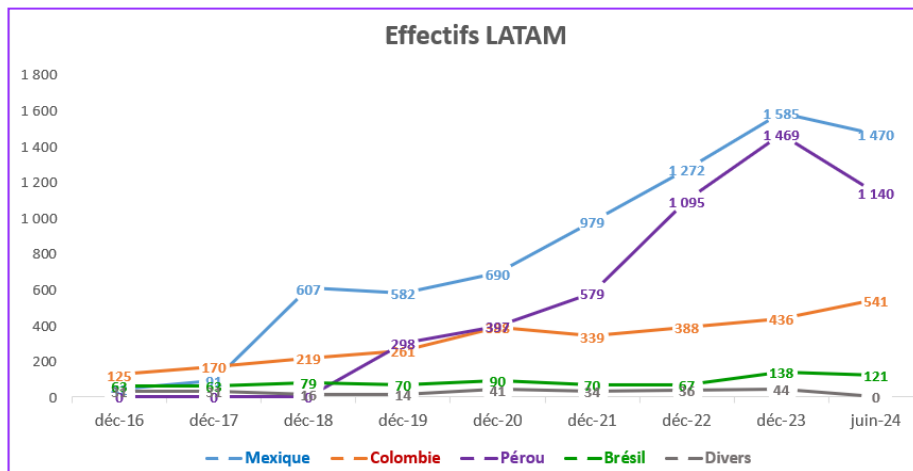
Lors du dernier «Let's Talk» de la direction en juillet 2024, celle-ci a fait plusieurs annonces de croissance des effectifs depuis juillet 2023, notamment en Amérique du Sud, Afrique du Nord et Europe de l'Est, mais sans fournir de chiffres précis à l'appui de ses propos. En tant qu'organisation syndicale attachée à vous éclairer le mieux possible, il nous semble important de vous informer sur la situation précise et exacte de l'implantation du groupe dans le monde.



L'évolution des effectifs dans le monde (cf graphique ci-dessus), met en évidence

- Une baisse des effectifs monde (26404 salariés) pour la 1ère fois depuis le début de ce suivi (2016)
- Une légère baisse des effectifs en France, qui reviennent au niveau de 2017
- Une forte croissance, suivie d'une récente baisse, en LATAM (cf graphique ci-dessous)

Nous pouvons ajouter, car cela ne se voit pas sur ce graphe, la fin des filiales au Moyen Orient (Egypte), en Asie (Singapour), et d'une partie de l'Afrique (Cameroun et Côte d'Ivoire).



Nous pouvons noter une forte croissance des effectifs au Mexique, au Pérou et en Colombie, liée notamment à l'acquisition d'IECISA en 2020 et au développement de l'offshore en Espagne.

Le mois prochain, nous vous détaillerons la situation en Europe et France.

CLEVA

Élections au Comité Social et Économique Du 3 au 7 octobre 2024 Appel à candidatures

REJOIGNEZ-NOUS, SOYEZ CANDIDAT CFE-CGC

Envie de donner du sens à votre engagement professionnel ?

- Envie de défendre le pouvoir d'achat et les droits de vos collègues : activités sociales et culturelles, égalité professionnelle, formation, etc. ?
- Envie d'améliorer les conditions de travail et le bien vivre dans l'entreprise ?
- Envie de porter vos valeurs et vos idées ?
- Envie de rejoindre une équipe proche du terrain, conviviale et à l'écoute des salariés ?

Ce que nous défendons ?

- Les emplois
- Une rémunération qui tient compte du travail et des compétences
- Une meilleure conciliation vie privée / vie professionnelle.
- L'égalité professionnelle.
- La formation, tout au long de la vie.



Intéressé ? Contactez-nous avant le 15 septembre 2024 !

CLEVA

Élections au Comité Social et Économique Du 3 au 7 octobre 2024 Appel à candidatures



Pourquoi être candidat avec la CFE-CGC ?

- En rejoignant la **CFE-CGC**, vous participez à la défense active de votre emploi, de votre avenir.
- Pour intégrer une équipe indépendante dans ces choix et ses décisions.
- Pour apporter à celle-ci votre expérience, vos réflexions,
- Pour apporter votre poids à la **CFE-CGC** dans les négociations avec la Direction.

- La **CFE-CGC** est constamment force de proposition, dans un esprit de négociation et sans compromission. Notre indépendance fait de nous des interlocuteurs reconnus et respectés.
- La **CFE-CGC** est apolitique et areligieuse.



Intéressé ? Contactez-nous avant le 15 septembre 2024 !



Thierry BRAUX

06 85 42 52 69

thierry.braux@inetum.com



Anne GOEPFERT

anne.goepfert@inetum.com



Fabrice DUERMAEL

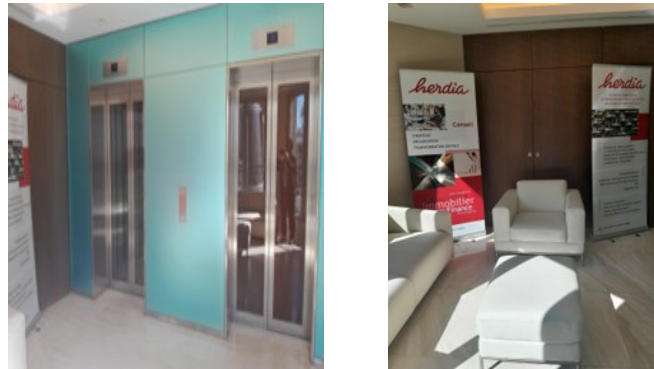
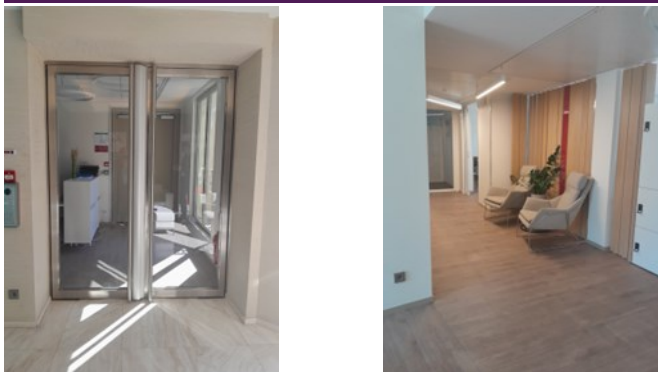
fabrice.duermael@inetum.com

L'équipe Cléva-Solutions Paris emménage dans ses nouveaux locaux

Le 2 septembre 2024, l'équipe Cléva-Solutions a emménagé dans ses nouveaux locaux situés 55 rue de Châteaudun dans le 9^{ème} arrondissement de Paris.

Objectif du déménagement

Cet emménagement est effectué dans le cadre du carve-out. Il marque l'autonomisation de Cléva, coupant physiquement le lien avec Inetum avant la séparation de Software par son rachat.



Préparation du déménagement

Les événements se sont accélérés. Avant les vacances la direction de Cléva faisait part de son intention de quitter le Stories début septembre.

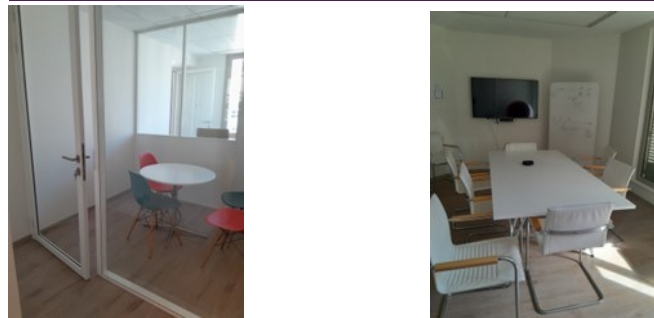
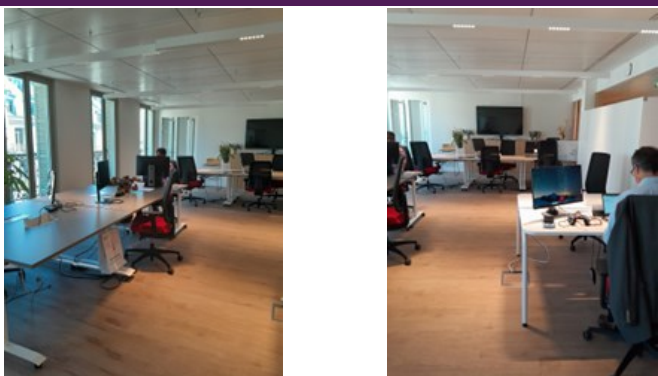
Une délégation composée de 2 membres du CSE Central, Zahira Maouche (CFDT) et Ludovic Boullin (CFE-CGC), et de 2 représentants de Cléva, Fabrice Duermael (CFE-CGC) et Thierry Braux (CFE-CGC) a été conviée à visiter les nouveaux locaux le 28 août, en la présence de Rodolphe Peim (PDG de Cléva).

Lors de cette visite de nombreuses remarques ont été effectuées quant à l'aménagement des locaux. Celles-ci concernant principalement les conditions de travail et la sécurité des salariés.

Alors que le 30 août le CSEC était consulté sur le déménagement, celui-ci était déjà en cours au Stories.

Emménagement

Le 2 septembre, les équipes Cléva arrivent dans les nouveaux locaux. Cet emménagement, malgré les efforts des équipes chargées de l'emménagement, celui-ci a été « compliqué ». La mise en place des équipements n'étant pas finalisée, celle-ci a continué toute la journée, alors que plus d'une vingtaine de collègues effectuaient leurs tâches habituelles.



Conclusion

Cet emménagement a donné l'impression d'un emménagement précipité. L'ensemble des remarques faites par le CSEC, quant aux conditions de travail et à l'aménagement des locaux, a reçu un avis favorable, dans leur ensemble de la part de la direction. Reste à en vérifier la mise en place. Une commission de suivi a été mise en place par le CSEC. A suivre ...

Calendrier

- 28/08/2024 Visite des locaux par le CSEC
- 30/08/2024 Déménagement du Stories
- 30/08/2024 Consultation du CSEC
- 02/09/2024 Emménagement

Agenda

JUILLET, 2024

02 COMMISSION DE SUIVI ARTT

JUIL

04 NÉGOCIATION PAP CLEVA

JUIL

**10 COMMISSION SANTÉ SÉCURITÉ
CONDITION DE TRAVAIL CENTRALE**

JUIL

**11 RÉUNION EXTRAORDINAIRE CSEC
(TEAMS)**

JUIL

**12 RÉUNION CCSCT SUD-OUEST À
BORDEAUX**

JUIL

22 NÉGOCIATION PAP CLEVA

JUIL

23 RÉUNION CSE NORD

JUIL

**24 RÉUNION CSE AUVERGNE RHÔNE-
ALPES**

JUIL

**25 RÉUNION CSE SOFTWARE À AIX EN
PROVENCE**

JUIL

25 RÉUNION CSE MÉDITERRANÉE

JUIL

**25 RÉUNION CSE EST (TEAMS
ÉCONOMIQUE)**

JUIL

**25 RÉUNION CSE SUD-OUEST
(ÉCONOMIQUE)**

JUIL

26 RÉUNION CSE GRAND OUEST

JUIL

30 RÉUNION CSE ÎLE DE FRANCE

JUIL

31 RÉUNION EXTRAORDINAIRE CSEC

JUIL

Alerte économique

AOÛT, 2024

30 RÉUNION CSEC

AOÛT

SEPTEMBRE, 2024

**04 RÉUNION CCSCT AUVERGNE RHÔNE-
ALPES À DIJON**

SEP

05 RÉUNION CSEC

SEP

10 RÉUNION CSSCT EST À STRASBOURG

SEP

**17 RÉUNION CCSCT SOFTWARE À
SAINT-OUEN**

SEP

17 RÉUNION CSE EST (SSCT - TEAMS)

SEP

**17 RÉUNION CSSCT GRAND OUEST À
ORLÉANS**

SEP

**18 RÉUNION CSE AUVERGNE RHÔNE-
ALPES**

SEP

**19 COMMISSION SANTÉ SÉCURITÉ
CONDITION DE TRAVAIL CENTRALE**

SEP

24 RÉUNION CSE ÎLE DE FRANCE

SEP

24 RÉUNION CSE NORD

SEP

**26 RÉUNION CSE SOFTWARE À
MONTPELLIER**

SEP

26 RÉUNION CSE MÉDITERRANÉE

SEP

26 RÉUNION CSE SUD-OUEST

SEP

27 RÉUNION CSE GRAND-OUEST (SSCT)

SEP

**1er tour des élections pour Cléva
du 3 au 7 octobre 2024**

Prenez contact avec vos représentants CFE-CGC !

IMPORTANT : les adresses courriel indiquées ci-après sont gérées par la seule CFE-CGC sur des serveurs qui lui sont propres et en toute indépendance du Groupe Inetum

Olivier MAULMY
 Délégué Syndical Central UES
 ☎ 07 87 16 17 19
olivier.maulmy@cfecgc-inetum.fr



François LECLUSE
 Délégué Syndical Central adjoint UES
 ☎ 07 80 02 68 59
francois.lecluse@cfecgc-inetum.fr

Inetum			
IDF	Ludovic BOULLIN Katia LESPINE Olivier MAULMY Bertrand DE BEAULIEU	☎ 06 76 28 46 99 ☎ 06 49 57 18 48 ☎ 07 87 16 17 19 ☎ 06 50 46 47 60	ludovic.boullin@cfecgc-inetum.fr katia.lespine@cfecgc-inetum.fr olivier.maulmy@cfecgc-inetum.fr bertrand.debeaulieu@cfecgc-inetum.fr
EST	Benoît WENK	☎ 06 61 13 11 93	benoit.wenk@cfecgc-inetum.fr
OUEST	Pascal HOUSSIN Karine ROUE	☎ 06 98 38 41 55 ☎ 06 98 38 41 55	pascal.houssin@cfecgc-inetum.fr karine.roue@cfecgc-inetum.fr
<u>NORD</u>	Brigitte DURIEZ Anthony FLORENT Nancy VARDON	☎ 07 60 14 82 33 ☎ 07 60 14 82 33 ☎ 06 82 66 02 15	brigitte.duriez@cfecgc-inetum.fr anthony.florent@cfecgc-inetum.fr nancy.vardon@cfecgc-inetum.fr
RHONE-ALPES-AUVERGNE	François LECLUSE Bruno MAZALE	☎ 07 80 02 68 59 ☎ 06 16 12 71 27	francois.lecluse@cfecgc-inetum.fr bruno.mazale@cfecgc-inetum.fr
MÉDITERRANEE	Christian THOMAS	☎ 07 87 16 17 19	contact@cfecgc-inetum.fr
SUD OUEST	Arnaud LEPOINT	☎ 06 03 38 73 69	arnaud.lepoint@cfecgc-inetum.fr
Inetum Software France			
Lyon Tangram	Véronique MILLET	☎ 06 23 83 03 50	veronique.millet@cfecgc-inetum.fr
Saint-Ouen	Bertrand KLOSTER	☎ 06 23 83 03 50	bertrand.kloster@cfecgc-inetum.fr
Montpellier-Nîmes	Hor JULIEN	☎ 06 73 37 55 76	hor.julien@cfecgc-inetum.fr
Nancy-Dijon	Daniel AKNINE	☎ 06 73 37 55 76	daniel.aknine@cfecgc-inetum.fr
Cléva France			
Saint-Ouen	Thierry BRAUX	☎ 06 85 42 52 69	thierry.braux@inetum.com
Hors UES			
Metaware	Martin JOURDAN	☎ 06 63 76 16 71	contact@cfecgc-inetum.fr

Web <https://cfecgc-inetum.fr>

Mail contact@cfecgc-inetum.fr



Olivier Maulmy



Vous aussi, rejoignez la CFE-CGC !
Adhérez en ligne :
<https://www.fieci-cfecgc.org/rejoignez-nous/>