

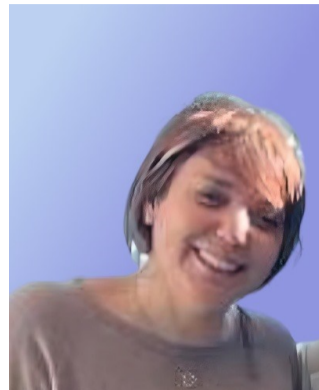
Vos candidats CFE-CGC au CSE Rhône-Alpes

2nd tour du 1er au 7 février 2024



**Bruno
MAZALE**

Chef de projet



**Assia
OUADAH**

Chef de projet



**François
LECLUSE**

Consultant AMOE



**Eric
BRAILLON**

ROSI



**Thierry
GABRIEL**

Team leader



**Bruno
MONTET**

Directeur de projet



Chers collègues d'Auvergne-Rhône-Alpes,

Nous, candidats **CFE-CGC**, remercions très chaleureusement les nombreux salariés qui, en votant pour nos listes, permettent de faire progresser la représentativité de la **CFE-CGC** en la portant à **21,84% au niveau de l'UES** (Inetum, Inetum Software et Inetum Business Solution France) et à **23,04% dans la région Auvergne Rhône Alpes**.

Cette progression (**+ 7% au niveau de l'UES** et **+ 8% au niveau AuRA**) témoigne de la reconnaissance de notre travail de terrain et nous vous en remercions.

C'est aussi un appel à poursuivre et développer notre action à votre service lors du prochain mandat et nous nous engageons à répondre à cet appel au mieux de nos capacités.

La confiance que vous nous témoignez ainsi nous permettra de peser encore plus dans les négociations à venir (renouvellement des accords sur le télétravail et les astreintes, ouverture de négociation sur les séniors, etc) et nous encourage dans les actions que nous lançons (prime de vacances pour tous, etc.)

La participation ayant été inférieure à 50% en région Auvergne Rhône Alpes, aucun candidat n'est élu et un **2nd tour aura lieu du 1^{er} au 7 février**.

Nous comptons sur le maintien de votre mobilisation pour le 2nd tour, afin que vous renouveliez votre confiance à vos candidats CFE-CGC, et nous encourageons tous nos collègues qui se sont abstenus au 1^{er} tour à rejoindre ce mouvement !



**Votez pour vous !
Votez pour les candidats CFE-CGC !**

Vos candidats CFE-CGC au CSE Rhône-Alpes

2e tour du 1er au 7 février



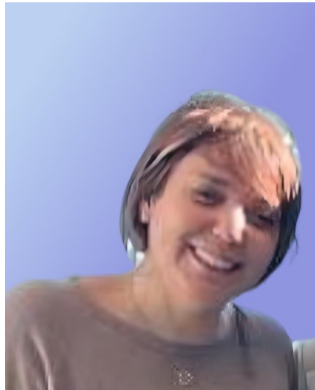
Attention

Votez pour les 2 listes : TITULAIRES et SUPPLEANTS
(il y a bien deux élections en une : titulaires et suppléants !)



**Bruno
MAZALE**

Chef de projet



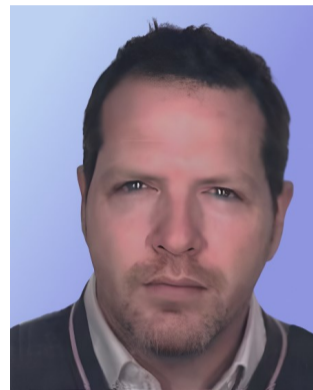
**Assia
OUADAH**

Chef de projet



**François
LECLUSE**

Consultant AMOE



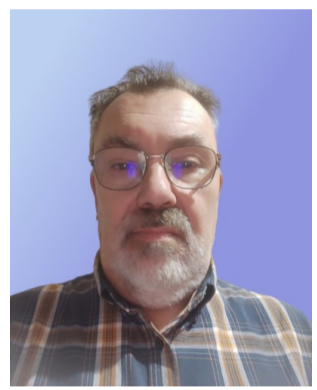
**Eric
BRAILLON**

ROSI



**Thierry
GABRIEL**

Team leader



**Bruno
MONTET**

Directeur de projet

Notre bilan au CSE Auvergne Rhône Alpes

- Les salariés qui nous côtoient connaissent notre **engagement** et nos **valeurs humaines**, notre attachement à **résoudre vos problèmes de manière constructive et responsable**.
- Nous avons toujours été **actifs et impliqués**, dans **chaque projet structurant** de l'entreprise sur la région, notamment sur la mise en place de l'espace co-working à Clermont-Ferrand, les travaux à Meylan, la suppression d'un étage à Saint-Chamond, les nouveaux locaux de Dijon, ou encore le déménagement vers le Tangram à Lyon.
- Nous **accompagnons les salariés dans leur quotidien** : problèmes spécifiques chez un client, problèmes individuels, conseils juridiques, préparation aux entretiens qui jalonnent la vie de chaque salarié, etc.
- **Notre participation dans les instances est très active** : Trésorier du CSE, membre de la CSSCT, membre des commissions centrales (CSSCT, aide au logement, formation, égalité professionnelle, prévoyance santé, économique), organisation des événements, traitement des dossiers de participation aux activités, expertises (RPS, déménagement, mise en place de SAP).

Toujours à vos côtés, disponibles, efficaces, discrets, fermes avec la direction quand il le faut, nous trouvons avant tout des **solutions adaptées à chaque situation**, sans extravagance ni tape à l'œil, notamment grâce à notre forte expérience et à notre implication au delà de l'entreprise dans un réseau syndical particulièrement développé et actif dans de nombreux domaines.



Votez pour vous !

Votez pour les candidats CFE-CGC !

La CFE-CGC est la seule Organisation Syndicale qui défend spécifiquement les intérêts des Techniciens, Agents de Maîtrise, Ingénieurs et Cadres !

Elle est la seule Organisation Syndicale représentative apolitique et areligieuse.

UNIS
pour être plus fort



Le bilan de votre équipe CFE-CGC, un bilan reconnu positif

Durant la mandature 2019-2023, l'esprit d'équipe et l'implication de vos représentants CFE-CGC ont toujours eu pour seul but de servir vos intérêts et défendre vos droits.

Au sein des CSE et CSSCT régionaux, Software et du Central

Au sein des CSE, nous œuvrons constamment à développer les prestations sociales.

Au sein des CSSCT (Commission Santé, Sécurité et Conditions de Travail), et des commissions logement, environnement, égalité femme/homme, formation, économique, nous sommes investis.

Les accords signés par la CFE-CGC

Accords télétravail en 2020 et 2022, handicap en 2020 et 2023, prévoyance en 2022, sur les astreintes en 2023.

Constamment force de proposition, dans un esprit de négociation et sans compromission, notre indépendance fait de nous des acteurs sociaux reconnus et respectés.

Les engagements de votre équipe CFE-CGC

L'organisation du travail est en pleine mutation. L'actionnaire réclame des résultats de façon de plus en plus pressante.

Dans ce contexte, la défense de vos intérêts s'avère cruciale et l'équipe de la CFE-CGC se tient prête pour cela !

De plus, vos élus de la CFE-CGC s'engagent à continuer à travailler sur l'amélioration de vos conditions sociales en se fixant de nouveaux objectifs pour la nouvelle mandature.

Au niveau du groupe Inetum, votre équipe CFE-CGC s'engage

- **A défendre votre pouvoir d'achat**

Action pour le versement d'une prime de vacances pour tous !
Augmentation de l'indemnité télétravail
Augmentations de rémunérations pour tous

- **A porter de nouvelles négociations** : sur l'égalité femme/homme, le devenir des séniors, le droit à la déconnexion, l'amélioration du télétravail, la mise en place d'un intéressement.



Votez pour vos candidats CFE-CGC c'est donner du poids à vos attentes

Vos représentants CFE-CGC sont des salariés comme vous qui ont décidé de s'investir au service du collectif avec sérieux, en vous offrant une écoute active et en vous conseillant au quotidien.

Pour être efficace, la CFE-CGC développe le dialogue social : notre équipe sait s'asseoir autour d'une table pour négocier avec Inetum, avec ténacité, en étant toujours force de proposition.

Pour garantir ces engagements, soutenez l'équipe CFE-CGC en votant massivement pour les listes de la CFE-CGC.

Votez pour vous !

Votez pour les candidats CFE-CGC !